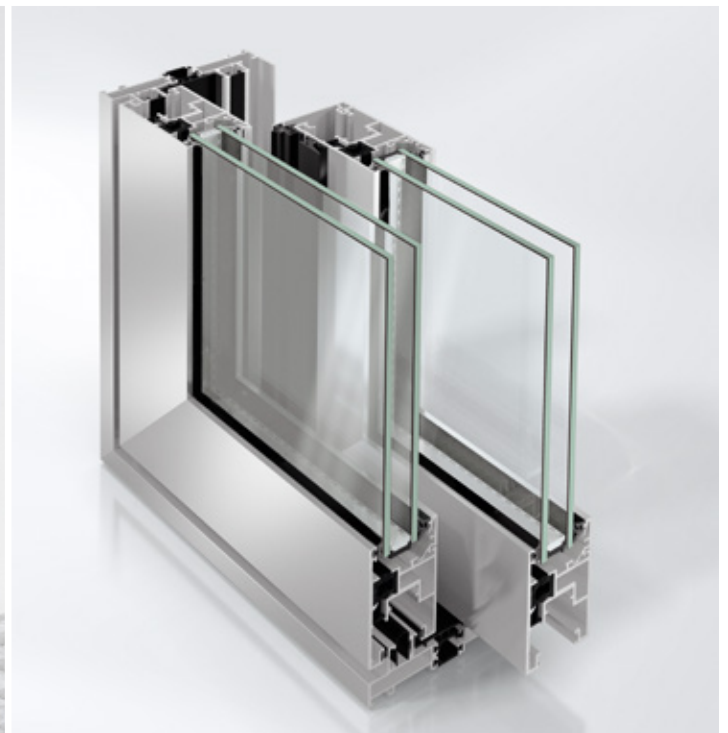


## Schüco ASS 50

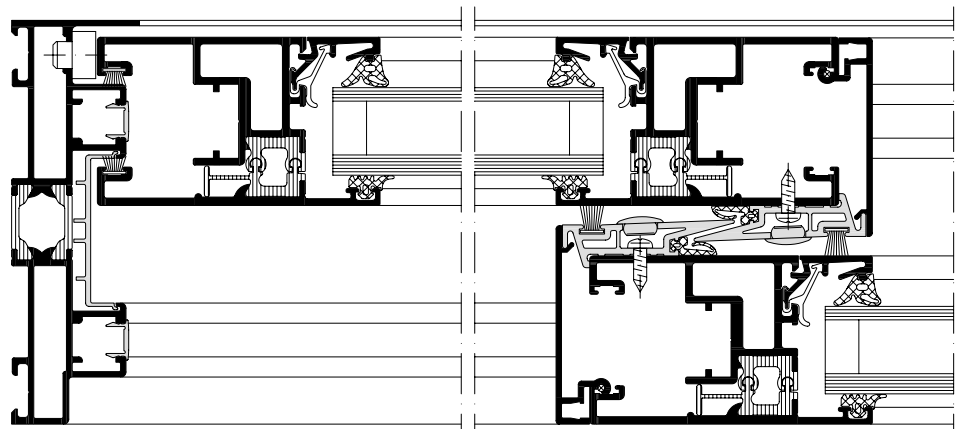
Aluminium Schiebe- und Hebeschiebesystem  
Aluminium sliding and lift-and-slide system



Das wärmeisolierte Schiebe- und Hebeschiebesystem ASS 50 verbindet die präzisen und hervorragenden Eigenschaften eines soliden Flügelrahmens mit einer geringen Ansichtsbreite für lichtdurchflutete Räume. Das komplett verdeckt liegende Antriebssystem Schüco e-slide (Option) öffnet, schließt und verriegelt selbst raumhohe Elemente einfach und sicher auf Knopfdruck.

The ASS 50 thermally insulated sliding and lift-and-slide system connects the outstanding qualities of a robust vent frame with a narrow face width for rooms flooded with light. The fully concealed Schüco e-slide drive system (optional) opens, closes and locks even floor-to-ceiling units easily and safely at the touch of a button.

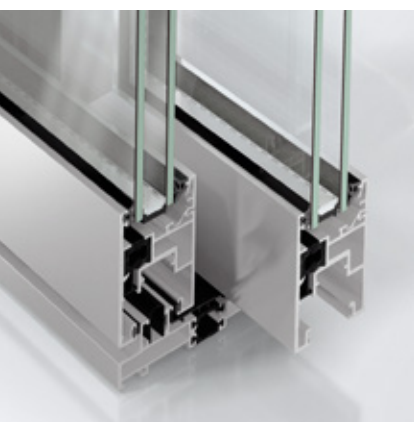
Schüco Schiebesystem ASS 50, Maßstab 1:2  
Schüco sliding system ASS 50, scale 1:2



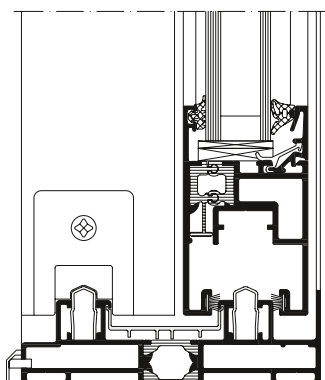
# Schüco ASS 50

Aluminium Schiebe- und Hebeschiebesystem

Aluminium sliding and lift-and-slide system



Schüco Schiebesystem ASS 50  
Schüco Sliding System ASS 50



Schüco Schiebesystem ASS 50,  
Maßstab 1:3  
Schüco Sliding System ASS 50,  
scale 1:3

## Schüco ASS 50

### Produktvorteile

- Schlagregendichtheit bis Klasse 9A nach DIN EN 12208
- Große Typenvielfalt auf Basis 1-, 2-, und 3-spüriger Blendrahmen
- Schalldämmung gemäß DIN EN ISO 140-3 und DIN EN ISO 717-1,  $R_w \leq 40$  dB
- Glasstärken von 8-32 mm einsetzbar
- Flaches Blendrahmenprofil als umlaufender Rahmen
- Große Farbvielfalt, außen andersfarbig als innen

### Product benefits

- Watertightness up to class 9A in accordance with DIN EN 12208
- Wide choice due to single, double and triple track outer frames
- Sound insulation in accordance with DIN EN ISO 140-3 und DIN EN ISO 717-1,  $R_w \leq 40$  dB
- Glazing thickness 8-32 mm
- Flat outer frame profile as continuous frame
- Wide choice of colours – different inside and outside



### Verarbeitungsvorteile

- Hohe Flexibilität im Objektgeschäft durch Profil-Eigenverbund
- Kombinierbar mit Oberlichtern, Seitenteilen oder Brüstungsfeldern der Serie Schüco Fenster AWS 50, AWS 60 oder AWS 65

### Fabrication benefits

- High degree of flexibility due to customers being able to roll their own profiles together
- Can be combined with toplights, side sections or spandrel panels from the Schüco window series AWS 50, AWS 60 or AWS 65

### Technische Daten Technical data

	Wert Value
Wärmedämmung Thermal insulation	$U_w$ ab 1,9 W/(m <sup>2</sup> K) $U_w$ from 1,9 W/(m <sup>2</sup> K)
Flügelrahmen-Bautiefe Basic depth of vent frame	50 mm
Flügelmaße (BxH) Vent size (WxH)	max. 3.000 x 3.000 mm
Flügelgewicht Vent weight	max. 400 kg
Widerstandsklasse Security class	RC2 (WK2)
Anzahl der Laufschienen Number of tracks	1 – 3

Schüco International KG  
www.schueco.com

# SCHÜCO